

多画面分割器
(最多 32 输入, 5 输出)

MV-3240

中朋荣

多画面分割器

MV-3240



1 RU 尺寸多画面分割器

支持 12G*/6G*/3G/HD/SD-SDI 和 HDMI 接口。最多 32 个输入和 5 个输出。可输出 1 个 4K 分辨率 25 窗口布局或 4 个 2K 分辨率 40 窗口布局。同时标配支持 M-JPEG 流媒体输出到 PC 上安装的 LiveViewer 软件, 可记录警报发生时输出的画面。改进的前后通风散热方式使 MV-3240 可用于多种环境。

* 12G/6G-SDI 输入为选配, 即将支持。

输入/输出

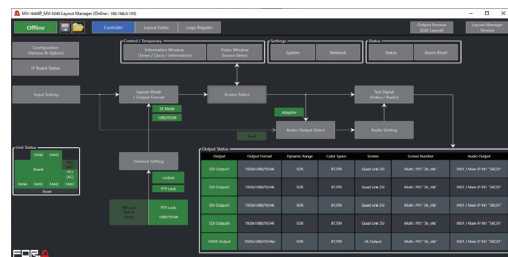
- 输入: 最多支持 32 路 3G/HD/SD-SDI 输入信号 (包含最多 16 路 12G/6G-SDI¹ 输入)
- 输出: 4 路 3G/HD-SDI 或 1 路 12G-SDI 和 1 路 HDMI 输出

- 延迟低, 可通过级联方式实现更多窗口布局
- 布局可自由定义, 最多支持 4K 下 25 个窗口或 2K 下 40 个窗口

¹ 选配, 即将支持 ² HDMI 输出视频与 SDI 输出相同

布局管理软件

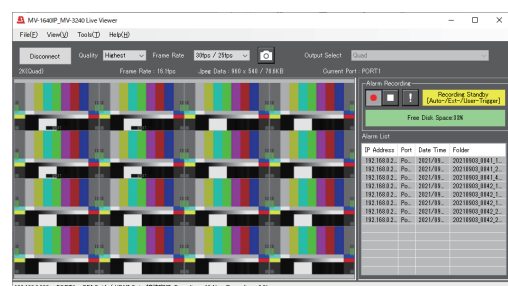
- 布局可自定义, 软件中可以调整图像尺寸、位置、源名和其它设置
- 布局可储存在主机中, 方便调用
- 前面板配有按键, 可直接调用机内存储的布局
- 源名区域可显示 LOGO: 可存储并显示 4 个 LOGO 图像
- 显示 Tally, 源名和时码
- 日期、事件、计时器和信息显示
- 可基于 30 小时时钟显示时间
- 每天可注册最多 24 个计时器计划日程



M-JPEG 流媒体输出和裁切

■ 内置了 M-JPEG 流媒体服务器, 可将当前输出视频作为流媒体输出, 便于从控制室以外的地方进行监看。

- Windows[®] 专用软件:
 - 软件上可监看 M-JPEG 流输出
 - 异常状况出现前后的视频可以记录在电脑的硬盘中, 便于故障排查
- 视频裁切:
 - 可按像素或者百分比为单位确定裁切范围
 - 裁切掉的部分会显示背景图像
 - 部分裁切后可保留原始图像的宽高比 (例如在一侧进行裁切后)



上/下变换

- 可将图像进行HD至4K或4K至2K转换



音频功能

- 音频电平表
- 音频监听输出

选配件

- MV-1640IF: 接口卡
- MV-1640PS: 冗余电源
- HVS-AUX16A/16B/16C/16D/32A/64A* AUX面板
* 最多可连接4个AUX面板

控制和错误识别

- 支持多种外设接口、控制协议, 支持SNMP功能
- 识别输入静帧(仅Y/C和Y)
- 信息窗口可显示错误日志或用户文本
- 边框闪烁或错误图标/信息方式提示出错的窗口
- 异常状况出现前后的视频可以记录在电脑的硬盘中, 便于故障排查

附件

- 交流电源线, EIA标准机柜安装件, 橡胶垫脚, HDMI电缆固定带和CD-ROM

MV-3240 规格表

1. 规格

基本规格

工作温度	0°C to 40°C
工作湿度	30% to 90% (无结露)
工作电压	100 V AC to 240 V AC \pm 10%, 50/60 Hz
功耗	193VA (189W) at 100V AC to 120V AC 211VA (177W) at 200V AC to 240V AC
尺寸	430 (W) x 44 (H) x 500 (D) mm EIA 1RU 480 (W) (Including rack mount brackets)
重量	8.90 kg
损耗品 (24小时不间断运行)	散热风扇: 每5年更换 电源: 每5年更换

技术规格

视频格式		
SDI 信号	12G-SDI (*8)	2160/60p, 2160/50p
	6G-SDI (*8)	2160/30p, 2160/29.97p, 2160/25p, 2160/24p, 2160/2398p
	3G-SDI	1080/60p, 1080/59.94p, 1080/50p (Level-A/B)
	HD-SDI	1080/60i, 1080/59.94i, 1080/50i, 720/60p, 720/59.94p, 720/50p, 1080/30p, 1080/29.97p, 1080/25p, 1080/24p, 1080/23.98p, 720/24p, 720/23.98p, 1080/30PsF, 1080/29.97PsF, 1080/25PsF, 1080/24PsF, 1080/23.98PsF, 1035/60i, 1035/59.94i
	SD-SDI	525/59.94i, 625/50i
* PsF信号内部处理为隔行处理, 所以可能某些图像会有抖动的情况。		
视频输入	支持32路SDI输入 (可接收非同步信号)	
SDI 输入	HD-BNC x 32 3G-SDI: 3.0 Gbps (Up to 5C-FB 70 m) HD-SDI: 1.5 Gbps (Up to 5C FB 100 m) SD-SDI: 270 Mbps (Up to 5C-2V 200 m) •量化: Y:10-bit, C: 10-bit	
音频输入		
SDI 信号 嵌入音频	•采样频率: 48 kHz (Synchronized to input video) •量化: 16-bit to 24-bit •每个SDI ¹ 16声道 (4组, 8对立体声)	
LTC 输入 (MV-1640IF 选件卡)	BNC x1 SMPTE兼容时码: 精度1.0 Vp-p \pm 6 dBm	

视频输出	
HDMI	<p>HDMI (TYPE A): 1 输出</p> <ul style="list-style-type: none"> •量化: Y: 10-bit, C: 10-bit (4: 4: 4) 或 Y: 8-bit, C: 8-bit (4: 2: 0) 或 R: 8-bit, G: 8-bit, B: 8-bit (4: 4: 4) •分辨率: 3840 x 2160, 1920 x 1080 •频率: 59.94 Hz •范围: Limited •HDMI2.0 Level B 输出模式 (支持单根HDMI电缆输出4K信号)
12G/3G/HD-SDI	<p>75Ω BNC (4K输出支持SQD 或2SI显示3840 x 2160分辨率图像)</p> <p>量化: Y: 10-bit, C: 10-bit (4: 2: 2)</p> <ul style="list-style-type: none"> •BNC x 1 (12G-SDI 或3G/HD-SDI) •HD-BNC x 3 (3G/HD-SDI) -12G-SDI: 12 Gbps 2160/59.94p, 2160/50p -3G-SDI: 3 Gbps 1080/59.94p, 1080/50p Level-A -HD-SDI: 1.5 Gbps 1080/59.94i, 1080/50i, 720/59.94p, 720/50p
音频输入	
嵌入音频 (SDI)	<ul style="list-style-type: none"> - 每个输出端口可输出16声道, 4组 (8对立体声) - 采样频率: 48 kHz - 量化: 24-bit
嵌入音频 (HDMI)	<ul style="list-style-type: none"> - 每个输出端口可输出8声道, 8对立体声 - 采样频率: 48 kHz - 量化: 24-bit
同步锁相输入	<ul style="list-style-type: none"> •REF IN (MV-1640IF 选件卡) BB: 0.429 V (p-p) (NTSC), 0.45 V (p-p) (PAL) 三电平同步: 0.6 V (p-p) 75ΩBNC •INPUT LOCK (仅SDI 输入1) 1080/59.94p, 1080/50p(Level-A/B), 1080/59.94i, 1080/50i, 720/59.94p, 720/50p, 525/60, 625/50
视频输入/输出延时 ²	<p>HDMI/SDI 输出 <SDI1-4/HDMI 输出> 0.5 帧(场模式) 最小数值 1 帧(帧模式) 最小数值</p>
视频窗口显示	<p>4K 模式: 25 窗口 分类: 2K 窗口x 9, 1K 窗口x 12 Video/Clock 共享2K 窗口x 2 Video/Clock 共享1K 窗口x 2</p> <p>2K 模式: 40 窗口 分类: 2K 窗口x 8, 1K 窗口x 23, 1K 镜像窗口x 5 Video/Clock 共享2K 窗口x 2 Video/Clock 共享1K 窗口x 2</p>
时钟/正计时/倒计时 ³ 日程计划	<p>可显示在信息窗口(计数器可选内部时钟或LTC输入)</p> <p>最大数量: 4</p>
背景显示	<p>存储和显示背景图像</p> <ul style="list-style-type: none"> - [3840 x 2160] x 1 (4K 布局模式) - [1920 x 1080] x 4 (2K 布局模式)

Logo显示	存储和显示logo图像 - 最大尺寸: 1024 x 512 (最多可储存8个logo, 最多可同时显示4个logo)
屏幕布局	用户自定义布局 - 主机可保存16种布局, 便于随时调用
源名显示	字符显示: 每个输入最多显示2行, 每行16个字符 支持的字符: - 字母、数字、符号、日文汉字/假名 (JIS 1&2)
Tally显示	边框或标记 (红/绿/黄)
音柱显示*7	每个输入的音频电平显示
时码显示	- 显示12G/6G(*8)/3G/HD/SD-SDI 辅助时码 (ATC)*4 - Reader mode *5
视频检测	识别视频丢失、静帧、亮度和黑电平错误以及CRC错误
音频检测	识别音频丢失、静音、音量过大
接口	LAN1: 100BASE-TX/1000BASE-T, RJ-45 x 1 (CAT 5-compliant)
GPI-IO (MV-1640IF 选件卡)	50 pin D-sub (female) x1 • 最多45芯输入/ 23芯输出 (可设置为输入或输出)
布局管理软件	多画面分割器布局设计和参数设置软件(Windows® software)
Live Viewer	流媒体监看和故障图像录制软件(Windows® software)
数据备份	设置存储在内部存储 (可重写次数约为100,000 次) *6 时间信息存储由电容器供电
时间精度	月误差在 ±15 秒以内 断电时精度持续时间:60小时

- (*1) 对于3G-SDI Level-B输入信号, 仅支持Link-A中的音频
 (*2) 使用隔行输入
 (*3) 正计时/倒计时采用内部晶振: 工作温度下精度为50 ppm
 (0°C to 40°C)
 (*4) 辅助时码 (ATC)不会通过
 (*5) 由LTC输入的时码不会显示
 (*6) 过于频繁的读写可能导致数据丢失
 (*7) 当输入音频频率在60Hz以下, 音柱可能无法正确显示
 (*8) 将在将来支持

选配件

MV-1640PS	冗余电源
MV-1640IF	接口扩展选件卡

其它选配件

HVS-AUX16A/16B/16C/16D/32A/64A (*)	辅助控制单元 (以太网接口)
------------------------------------	----------------

(*) 最多可连接 4个

附件
交流电源线、EIA标准机柜安装件、橡胶脚垫、HDMI线固定带

2. 外观尺寸

(所有单位为mm)

